

M1G 雙頻GNSS終端機

根據過去在實際案例中積累的經驗，對M1進行了全面升級，推出M1G工程監測終端機。全機延續前代體積小、功能齊全、多樣化接口等特點。適合用於各領域的自動化數據採集、變形監測、橋梁監測、邊坡位移、涵洞變形監控、搭載UAV等。



優秀的防護性能

採用鋁合金外殼設計，抗2米自由跌落，防護等級達到了IP66。由於採用間接且模組化的內部結構設計，可以確保在車載、航空等惡劣振動工作條件下正常運行。



全面的互連方式

擁有藍牙、WiFi、4G等多種數據鏈模組，並可在iOS、Android等平台二次開發。M1G可獨立完成差分數據下載、高精度坐標解算、數據記錄以及回傳等完整的定位功能。

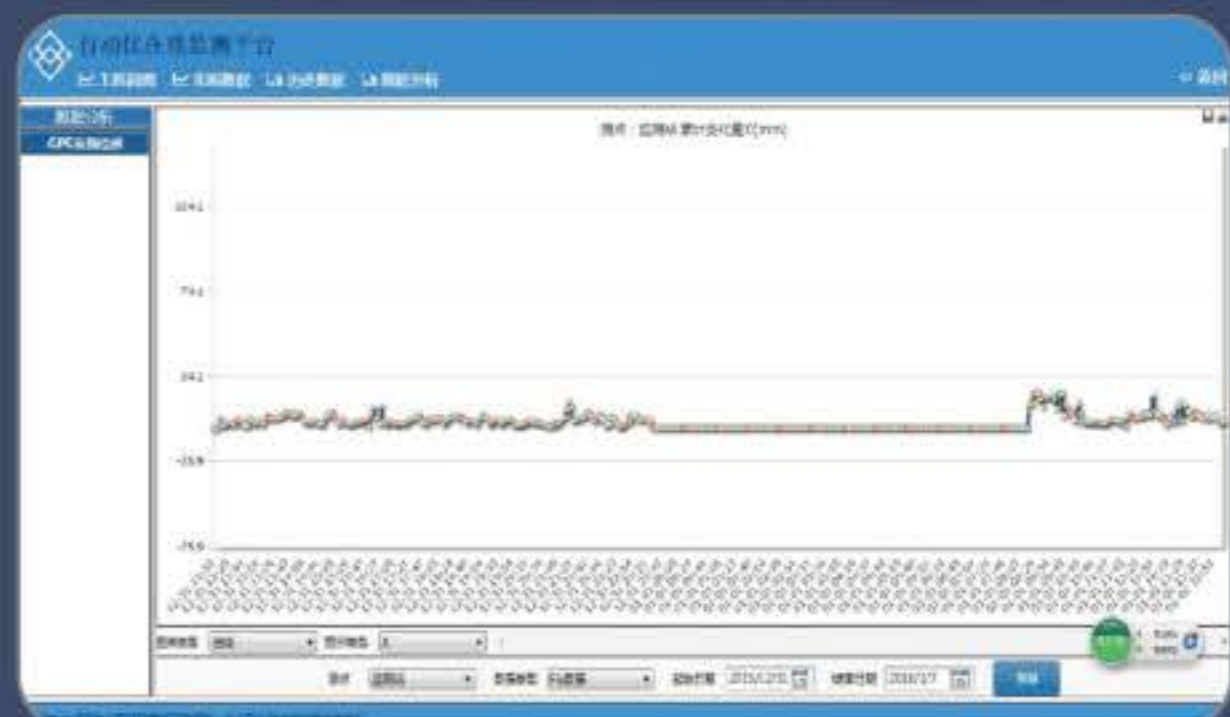
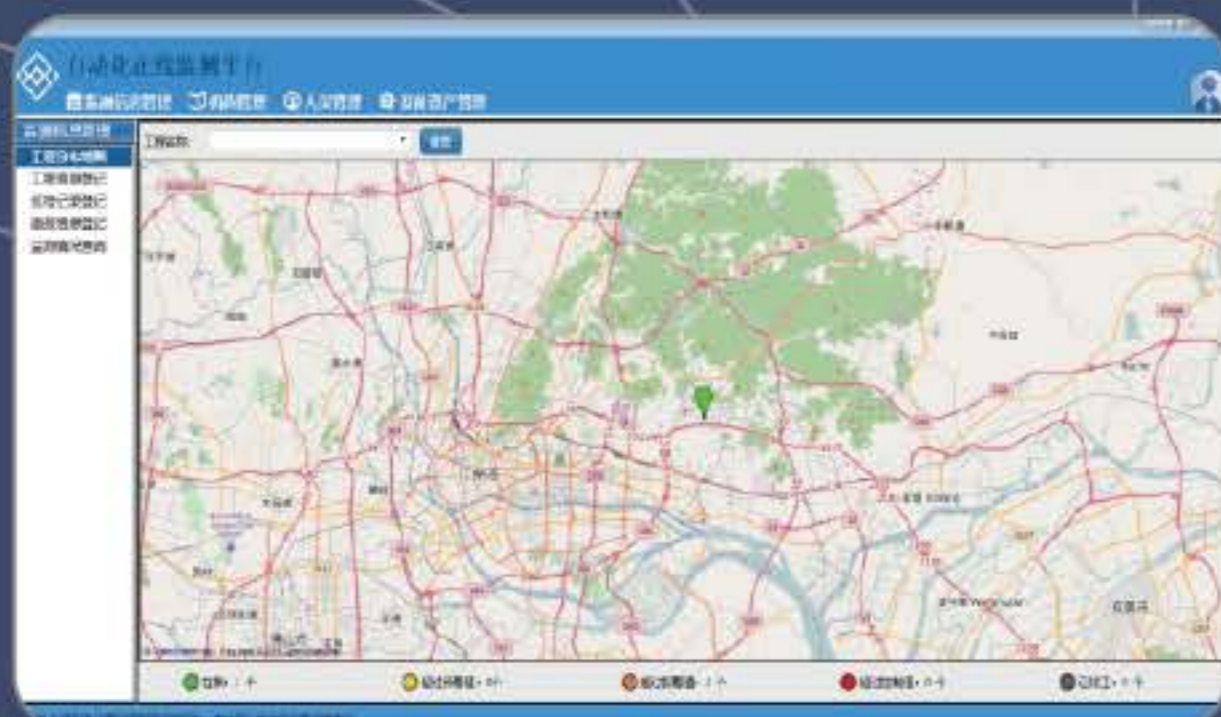


多樣化的RTK定位

支持372通道的衛星追蹤，GPS、GLONASS、北斗等衛星導航定位。系統信號均可持續跟踪，同時接受GSM網路、無線電台等不同訊號來源。完整支援RTCM3.2/RTCM+等新建格式。

自動化線上監測軟體平台（IMS）

自動化線上監測軟體平台，透過無線通訊網絡，在用戶與各種監測設備和訊息發送設備的溝通中架起了一座方便、快捷的橋樑，為用戶提供傳感器數據、傳輸、存儲、處理及發布預警信息等多種服務，是一種雲端服務模式。通過該軟體，用戶可不受時間、地點限制，對監控目標進行實時監控、管理、查看和收發預警信息。自動化線上監測軟體平台支援各種型號GNSS數據、全站儀數據、傳感器數據接入，軟體可應用於滑坡監測、橋樑監測、基坑監測、地鐵監測等各種監測項目。



M1G技術參數

技術參數以實際產品為準，如有變更，恕不另行通知

GNSS性能

通道數	372
接收類型	GPS L1/L2、GLONASS L1/L2、Beidou B1/B2/B3
SBAS跟蹤	3通道，並行跟蹤
GPS靈敏度	-142dBm
更新速率	5Hz標準（可選配10Hz或20Hz）
授時精度	20ns
RTK精度	水平：10mm + 1ppm 高程：20mm + 2ppm
SBAS 精度	水準：1.2m，高程：2.5m
WAAS 精度	水準：0.3m，高程：0.6m
冷開機	<60s
暖啟動	<30s
暖開機	<10s
重捕獲時間	<1s
最高速度	1850 km/h
最大高度	18288 m

電源性能

輸入電壓	10V-25V 直流寬壓輸入
電池容量	22.2WH 工作時間約5-6小時

物理指標

重量	500g
尺寸	150mm*105mm*34mm
工作溫度	-30°C到+65°C
儲存溫度	-40°C到+80°C
防護等級	IP66
防摔等級	抗1.5米跌落（混凝土硬地）
抗振等級	50Hz, 0.3mm, 5mins

系統配置

操作系統	Linux
處理器	AM335X Sitara ARM Cortex-A8
記憶體	512MB內存+4GB儲存
擴充支援	32GB
行動網路	WCDMA(可選CDMA2000) WCDMA3.5G 網路通訊模組，相容 GPRS/EDGE
藍芽	2.1EDR
WLAN	WiFi IEEE 802.11 b/g/n

數據介面

OSC	外部3G天線介面* 1
7 PIN	資料輸出 * 1
2 PIN	主機供電介面 * 1
GNSS	GNSS外置接收天線介面 * 1

