

# M6II

口袋RTK 惯导版





# 口袋RTK惯导版

Bag RTK Inertial Navigation Edition

卫星系统	频点/信号
 北斗	B1I B2I B3I <b>B1C B2a</b>
 GPS	L1C L2W L5Q
 GLONASS	G1C G2P
 Galileo	E1C E5a E5b
 QZSS	<b>L1C L2S L5Q</b>

\*红色部分为新增的卫星及频点

## 01

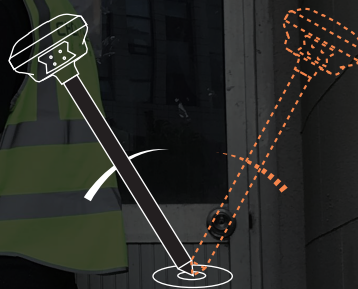
### 支持北斗三代卫星，支持五星十六频

支持北斗三代全球服务，支持五星十六频解算，大幅提升遮挡环境下的固定率。

## 02

### 想测哪里测哪里

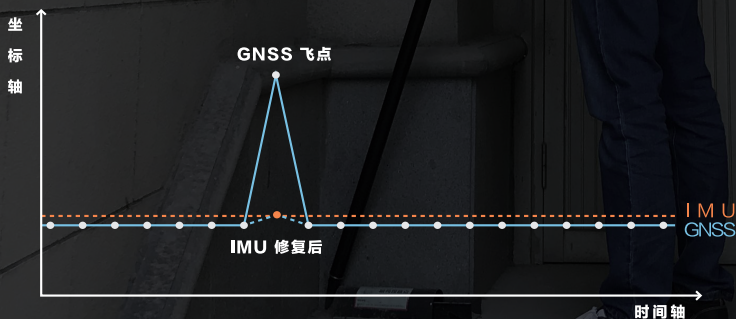
点到就能测，想测哪里测哪里，对中杆尖部对准目标点，倾斜即可得到准确坐标；专注解决不好测、不能测、不安全的测点场景，解决客户痛点，提高作业效率



对准目标点



准确坐标



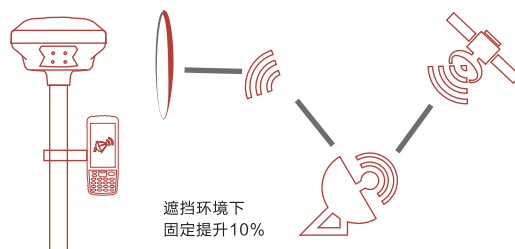
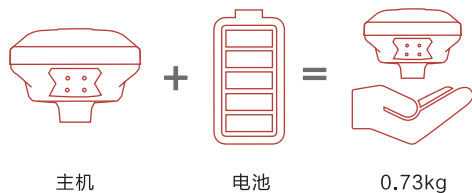
## 03

### 精度可靠

惯导输出频率高达200Hz，避免用户操作过快引起测量误差  
惯导可以剔除恶劣环境下的飞点，保证测量精度可靠

# 核心技术

Core Technology



## 小巧轻便

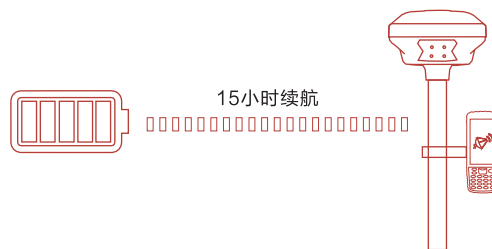
整机设计精致小巧，含电池仅0.73kg。同比上一代产品，整机重量减轻50%，携带更方便，干活不累人

## 搜索+解算卫星40+

全星座全频段接收，兼容北斗三代卫星信号，搜索+解算卫星40+，同比上一代产品，遮挡环境下固定效果提升至少10%

## 超长续航

主机内置6800mAh大容量锂电池，移动站网络模式可达15小时续航，满足一天作业



# HCE320

## Android手簿

**专业** 因为我们专为测绘外业定做

### 大屏，强光下显示清晰

5.5英寸大屏幕，尺寸比上一代4.3英寸大了22%

采用自发光AMOLED屏幕，阳光下仍清晰可见，亮度均匀，超级省电

### 上百工程不卡顿

8核处理器，安卓7.2系统，8万点采集不卡顿

### 长续航

内置8000mAh大容量电池，保证3小时充电+32个小时不间断工作

使用低温电池，-20℃使用18小时，电量比友商少缩减20%

### 防水抗摔

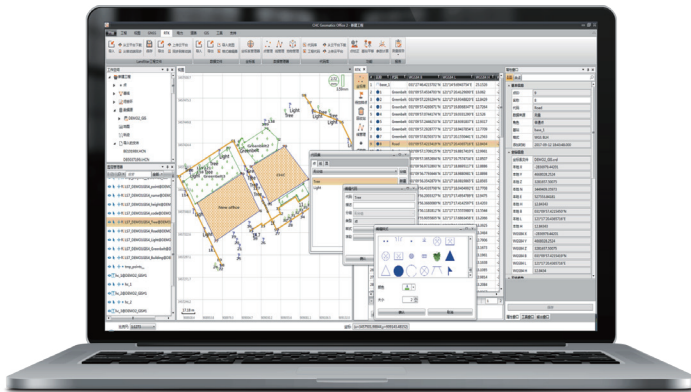
IP68级高标准防尘/防水/防摔要求，对结构设计师是巨大的考验，例如设计师将液晶屏和触摸屏进行分离设计，有效解决高强度震动对液晶屏的损伤



# LandStar7

## 专业测量软件

一键设置：工作模式一键设置，不给用户犯错的机会  
功能丰富：道路测量、电力测量、面放样等行业深入定制功能  
道路放样：交点法可编辑回头曲线、卵形曲线等复杂道路  
CAD放样：支持导入DWG/DXF底图；支持任意点构面放样  
远程协助：数据云端交互，一键远程协助，快速解决用户困扰  
体贴服务：天线类型错误提醒、放样箭头引导、参数求错提醒



# CGO2.0

## 综合测量数据后处理软件

支持静态、RTK、道路、电力、GIS和无人机数据处理  
RTK采集内外业一体化，外业采集数据内业实时成图  
测量数据与卫星影像图叠加显示，直观展示测量成果  
道路数据编辑，数据与图形联动，实时检验线路成果



接收机特性	
卫星跟踪	GPS+BDS+Glonass+galileo+QZSS, 支持北斗三代, 支持五星十六频
操作系统	Linux系统
初始化时间 <sup>①</sup>	<5s (典型值)
初始化可靠性	>99.99%

接收机外观	
按键	1个动/静态切换键、1个电源键
指示灯	1个差分信号灯, 1个卫星灯, 1个静态数据采集灯, 1个电源灯

标称精度 <sup>②</sup>	
静态精度	水平精度: $\pm(2.5 + 0.5 \times 10^{-6} \times D)$ mm 高程精度: $\pm(5 + 0.5 \times 10^{-6} \times D)$ mm
RTK精度	平面精度: $\pm(8 + 1.0 \times 10^{-6} \times D)$ mm 高程精度: $\pm(15 + 1.0 \times 10^{-6} \times D)$ mm
码差分精度 <sup>③</sup>	平面精度: $\pm(0.25 + 1 \times 10^{-6} \times D)$ m 高程精度: $\pm(0.50 + 1 \times 10^{-6} \times D)$ m
单点精度	1.5m

GNSS+惯导 <sup>④</sup>	
IMU更新率	200Hz
倾斜角度	0~60°
倾斜补偿精度	10 mm + 0.7 mm/° tilt (30° 内精度<2.5cm)

电气化参数	
电池	内置6800mAh锂电池, 支持移动站15小时续航
外接电源	支持USB口外部供电

物理特性	
尺寸(长*宽*高)	119 mm*119 mm * 85mm
重量	0.73kg
材质	镁合金AZ91D机身
工作温度	-45°C~+75°C
存储温度	-55°C~+85°C
防水防尘	IP68级
冲击震动	IK08级
防跌落	抗2米自由落体跌落

数据输出	
输出格式	NMEA 0183、二进制码
输出方式	BT/Wi-Fi/电台

静态存储	
存储格式	可直接记录HCN、HRC、RINEX
存储空间	标配8GB内置存储
下载方式	通用USB数据下载; HTTP下载

数据通讯	
I/O接口	1个外置UHF天线接口 1个USB-TypeC接口, 支持充电, 供电, 数据下载
网络模块	手册支持4G全网通
电台	内置高频450~470MHz单收电台 协议: 华测协议、透明传输、TT450
蓝牙	BT4.0, 向下兼容BT2.x, 兼容Windows、Android、IOS系统
Wi-Fi	802.11 b/g/n
NFC	支持NFC闪连

接收机功能	
超级双收	支持电台+网络两路数据同时差分, 提供全面数据服务
一键匹配	支持手册软件一键匹配基站数据
远程升级	支持一键远程升级

手册参数	
型号	HCE320
网络	4G全网通(移动联通电信2G/3G/4G)
操作系统	Android 7.1
CPU	八核极速处理器
RAM+ROM	2GB+16GB
液晶屏	5.5英寸AMOLED自发光显示屏
物理按键	全功能按键
输入法	华测自主输入法
Camera	800W
电池	8000mAh
三防	IP68
点触笔	支持

\*本公司产品技术参数及配置如有变更, 恕不另行通知

注:

①可能受大气条件、信号多路径、障碍物和卫星几何位置的影响。

②精度和可靠性会受到多路径、障碍物、卫星几何位置和大气条件等外界条件影响而变, 建议把仪器架设在开阔、无明显电磁干扰和多路径环境的地方。基线长于30公里时候需要精密星历, 可能需要长达24小时的观测时间, 才能达到高精度静态规范的指标。

③取决于提供码差分数据的系统性能。

④强烈震动、急速旋转、不规范操作可能会影响惯导精度。

\*产品规格另有变化不另行通知, 以新版本为本

